

DENT/DIGITEST

Fantôme test pour le contrôle qualité et l'examen critique des équipements de radiologie dentaire

Le fantôme DENT/DIGITEST est spécialement conçu pour le contrôle qualité de routine en imagerie dentaire intra-orale, panoramique et céphalométrique.

Une seule exposition est requise pour enregistrer tous les paramètres nécessaires à la détermination de la qualité d'imagerie de l'équipement radiologique. Après l'exposition, l'image test est évaluée visuellement.

La gamme des fantômes DENT/DIGITEST se conforme strictement aux normes suivantes:

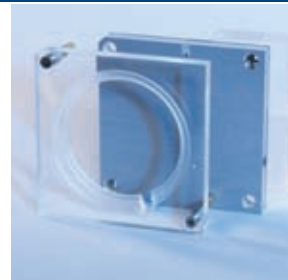
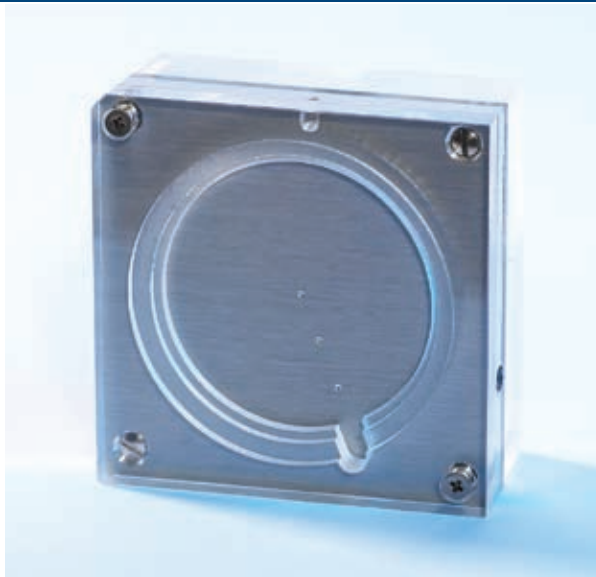
IEC 61223-3-4 et IEC 61223-2-7, DIN 6868-151 et DIN 6868-5 ainsi que IPEM, ÖNORM, PN-EN standards, et AFSSAPS.

Fantôme et procédures

Les tests de contrôle qualité sont effectués sur les équipements neufs lors de l'installation, afin d'établir une référence visuelle. En utilisation de routine, ils permettent de s'assurer de la constance de la fonctionnalité du système d'imagerie. Toute détérioration de performance serait révélée par l'évaluation visuelle des images test. Une seule image du fantôme de contrôle qualité contient quantité d'informations destinées à cet effet.

Paramètres de contrôle

- Résolution spatiale
- Résolution à faible contraste
- Alignement du champ d'irradiation
- Homogénéité de l'image
- Contrôle de la dose équivalente
- Artéfacts, défauts d'image, etc.



Réalisation de supports personnalisés

Pour la bonne exécution du contrôle qualité concernant les équipements d'imagerie panoramique, un support personnalisé peut être fourni afin d'aboutir à un positionnement rapide et reproductible du fantôme dans le plan tomographique. Des adaptateurs pour différents systèmes sont disponibles:

AJAT ART	Plus Series
BlueX	PantOs Series
GENDEX	Orthoralix 8500/9200
J. MORITA	IC-5/Veraviewepocs
KODAK-CARESTREAM	K8000/K9000
MYRAY	Hyperion
OWANDY	Imax Series
PLANMECA	Proline/ProOne/ProMax
SIRONA	OP100/OP200/Orthophos Series
SOREDEX	OP30/OP100/OP200
VATECH/EWOO	Pax/Picasso Series

NB: Un support peut être réalisé pour n'importe quel système panoramique!

Une histoire d'invention originale

Le premier DENT/DIGITEST a été conçu et développé dans le milieu des années 1990. Ce fantôme devint rapidement le standard national en Allemagne quand il fut décrit et intégré à la norme DIN. Quelque temps plus tard, il fut également étudié par le comité Européen IEC et devint ainsi une solution standard validée à l'usage de l'Europe.

Jusqu'à maintenant, le fantôme n'a guère changé d'apparence. Néanmoins, nous avons ajouté des fonctions originales afin d'en améliorer notablement les fonctionnalités: un test géométrique amélioré, un système de maintien adapté à toute installation panoramique, et une solution de fixation spécifique aux systèmes de céphalométrie.

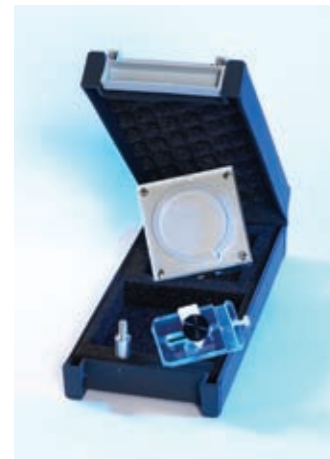
Description du fantôme

- Conception modulaire pour toutes modalités dentaires
- Taille 8 x 8 x 3.6 cm (L x l x H)
- Fente pour glisser un détecteur intra-oral sans tirer sur le câble et / ou chemin de câble sécurisé
- 2 points appropriés aux systèmes de céphalométrie

- Support prévu pour toute option de maintien selon application (voir accessoires)
- 3 anneaux de centrage de différents diamètres
- Rainures pour écran digital, sonde intra-orale, détecteur de dose
- Paires de lignes de test à 45° (2,5/2,8/3,1/5,0/5,8/6,3) Lp/mm, 0,05 Pb
- 4 objets de faible contraste (Diamètre 2,5/2/1,5/1 mm)
- Filtre intégré 6 mm Al (pureté 99,5 % garantie)

Détail du matériel livré

- ✓ FANTÔME DENT/DIGITEST
- ✓ SYSTÈME DE FIXATION DENT/DIGI H
- ✓ Filtre CU08 pour panoramiques et céphalométrie
- ✓ Manuel de l'utilisateur
- ✓ Mallette de transport avec mousse préformée



Egalement disponible

	Différents supports pour toute application
DENTII	Fantôme pour le contrôle qualité dentaire conventionnel
DENTII MPC	Support fantôme pour pano. et céphalo conventionnels
CU10D	Filtre additionnel pour panoramique digital
DENT/DIGITEST M2	Fantôme pour contrôle qualité de fabricants critiques
DIDO/EASY	Dosimètre pour test de linéarité/constance

Produit par QUART GmbH • Distribué par Arplay Medical
Toutes les marques citées sont la propriété de leurs titulaires respectifs. © 2013 Arplay Medical

Arplay Medical SAS | route de Cîteaux, 21110 Izeure, France
tél +33 3 80 29 74 01 fax +33 3 80 29 76 22 www.arplay.com www.teambest.com

AFRICA | ASIA | EUROPE | LATIN AMERICA | MIDDLE EAST | NORTH AMERICA

